



Accueillir un jeune ouvrier en formation préparant le **BTMS Ébéniste**

OPTION CONCEPTION ET FABRICATION DE MOBILIER CONTEMPORAIN

Le BTMS Ebéniste

est un diplôme de niveau III de la branche professionnelle de l'ameublement, créé par les organisations professionnelles (UNAMA & UNIFA) et porté administrativement par l'Assemblée Permanente des Chambres des Métiers (APCMA). Il est l'équivalent spécifique aux métiers d'arts des Brevets de Maîtrise par les différents champs de compétences qu'il couvre.



Compagnons
du Tour de France
FÉDÉRATION COMPAGNONNIQUE



Les avantages

- **Un jeune autonome et engagé** ayant déjà une expérience de salarié en entreprise (de 1 à 5 ans),
- **Plus de temps passé en entreprise** Peu d'absences en formation durant deux ans,
- **De vraies possibilités de prise en charge des coûts de la formation,**
- **La reconnaissance du rôle formateur de votre entreprise** par l'indemnisation des heures d'accompagnement du tuteur ,
- **L'intégration au réseau des entreprises formatrices** partenaire des Compagnons du Tour de France,
- **La possibilité de pérenniser la formule** et d'accueillir un nouvel arrivant au départ du premier.

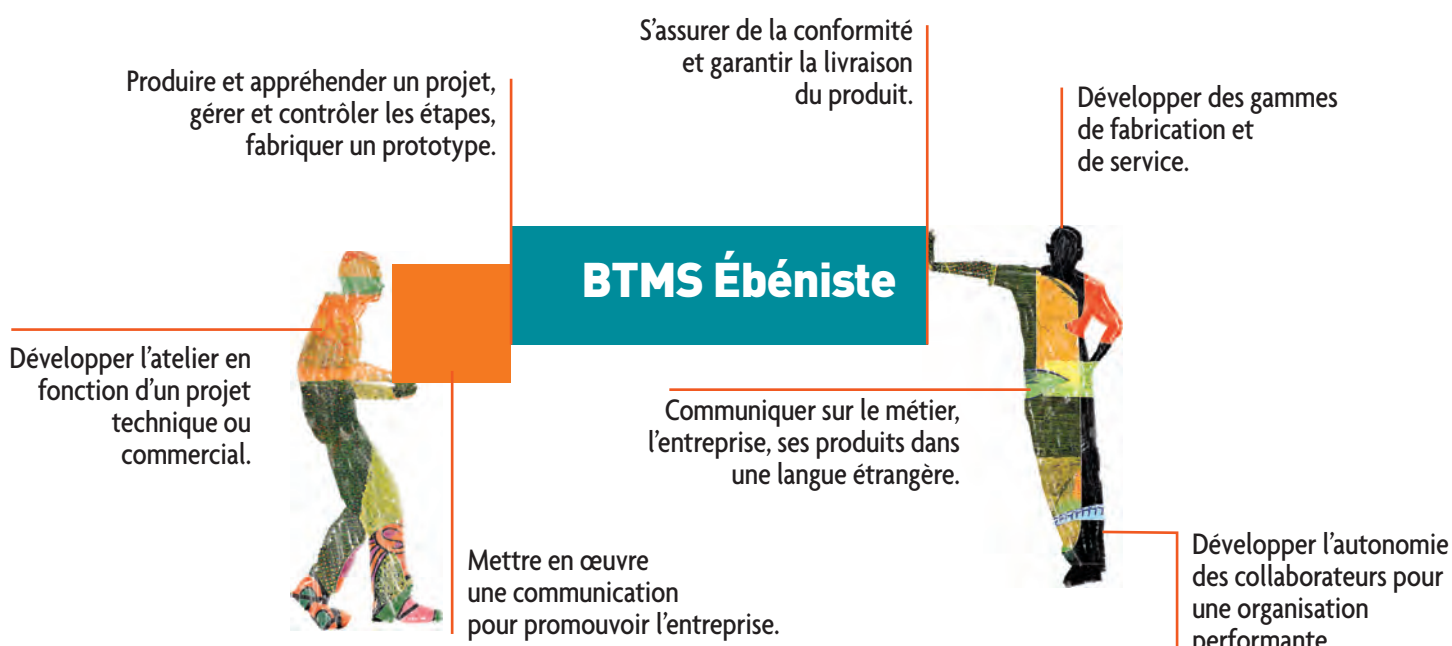


Grâce à ses formations et ses expériences antérieures, le candidat possède de bonnes compétences en fabrication et production de mobilier.

La formation du BTMS complète ses acquis par des compétences transversales en innovation, communication, commercialisation et conduite de projet.

A l'issue du parcours, après l'obtention du titre, le titulaire du BTMS est capable de créer, concevoir et vendre un meuble contemporain.

Objectifs et compétences liés à la formation



Zoom sur la formation

Les Compagnons du Tour de France, forts de leur expérience dans la formation des jeunes, en alternance et en entreprise ont, avec les organisations professionnelles, mis en place un parcours adapté aux besoins des jeunes et des entreprises.

Afin que soit valorisé le travail effectué dans le cadre de l'emploi et que sa valeur formative soit reconnue, le parcours comprend différentes modalités de formation dont certaines « à distance » à l'aide d'outils

numériques, mais aussi **à travers de la « Formation en situation de travail (FEST) ».**

Cette formule permet de s'appuyer sur le travail effectué par le salarié dans son emploi en entreprise, sur les productions de celle-ci. Le rôle du « formateur en entreprise (tuteur) » est alors pleinement reconnu et indemnisé.

Un accompagnement de l'ensemble du processus est assuré par l'Institut Européen de Formation des Compagnons du Tour de France qui est garant de la réussite des jeunes.



Organisation du parcours

Le jeune ouvrier ébéniste disposant déjà d'une sérieuse expérience en emploi (dans le cadre de son « Tour de France ») sera accueilli dans l'entreprise pour une **période de deux ans**. Celle-ci deviendra alors « Entreprise formatrice » partenaire du réseau des Compagnons du Tour de France.

Le postulant signera avec cette entreprise un **contrat de professionnalisation** (CDD ou CDI) qui offre des possibilités de financement de la formation par l'OPCA.

La formation est organisée en **périodes** de deux semaines chacune à l'Institut de Formation des Compagnons de Mouchard (39) complétées par des cours hors temps de travail (cours du soir et du samedi) assurés par les Fédérations compagnonniques régionales

Il y aura **3 périodes de regroupement par an soit un total de 12 semaines de formation en centre sur les deux ans**. Les durées en Centre sont réduites ce qui permet une **plus grande présence du jeune ouvrier dans l'entreprise**.

Le contrat de formation sera piloté par **l'Institut de Formation des Compagnons de Mouchard (39)**. Pour pallier l'éloignement géographique du centre de formation vous disposerez d'un référent au sein d'une des Fédérations Compagnonniques locales pour gérer les « affaires courantes ».

Aux côtés des Compagnons du Tour de France plusieurs partenaires participeront à la transmission des savoirs et des compétences :

- Une école de Design,
- Un établissement supérieur de la branche (ENSTIB)
- Des professionnels, artisans ou cadres dans des entreprises d'ameublement

L'Institut des Compagnons vous proposera **deux à trois candidatures** de jeunes pour que l'entreprise puisse trouver le candidat qui lui convienne le mieux.



Durée & heures de formation

Durée de 2 ans

1 260 heures de formation dont :

- **455 h** en cours du soir & Foad (formation ouverte à distance - internet),
- **420 h** en centre de formation,
- **300 h** en situation de travail (en entreprise sur des commandes clients).

Calendrier prévisionnel

2018

- Entrée en formation les 29 & 30 août 2018,
- En entreprise en septembre, octobre et novembre,
- En centre de formation du 3 au 14 décembre,
- En entreprise du 17 à fin décembre.

2019

- En entreprise du 2 janvier au 8 mars,
- En centre de formation du 11 au 22 mars,
- En entreprise du 25 mars au 21 juin,
- En centre de formation du 24 juin au 5 juillet
- En entreprise du 8 juillet au 22 novembre
- En centre de formation du 25 novembre au 6 décembre

Matières enseignées

Enseignement général & Enseignement professionnel

- Innovation/Commercialisation,
- Management,
- Comptabilité/Gestion,
- Communication,
- Conduite de projet,
- Anglais,
- Atelier de conception,
- Histoire de l'Art / Histoire du Design,
- Dessin d'art / Modes de représentation,
- Dessin Technique ,
- Technologie (Bureau des méthodes),
- Pratique.



Accueillir l'un des 10 jeunes ouvriers présélectionnés par la Fédération Compagnonnique Nationale pour préparer le BTMS ébéniste

**1- Vous êtes intéressé par cette proposition,
faites le nous savoir !**

**2- Vous allez recevoir la visite de Marc Bourdais,
responsable des parcours chez les Compagnons
du Tour de France pour vous...**

- **Présenter** en détail l'organisation du parcours,
- **Expliquer** ce qu'est la formation en situation de travail (FEST),
- **Évaluer** avec vous les conditions d'accueil du jeune au sein de votre équipe,
- **Remettre** les CV de deux à trois candidats,
- **Commenter** les démarches administratives avec l'OPCA et le centre de formation.

3- Après cette visite vous...

- **Indiquez votre choix** du candidat retenu,
- **Organisez** avec Ivana Coulon-Pillot, chargé de mission de l'Institut de Formation des Compagnons la rédaction du contrat de professionnalisation et son enregistrement auprès de votre OPCA.



**Institut Européen de Formation
des Compagnons du Tour de France
2, rue Léopold Alixant - 39330 MOUCHARD**

CONTACT

Ivana Coulon-Pillot
Chargée de mission

Tél. 03 84 73 82 59

ivana.coulon-pillot@compagnonsdutourdefrance.org